



## Installation du serveur Sybase Advantage



# Table des matières

INTRODUCTION.....	3
INSTALLATION DU SERVEUR SYBASE ADVANTAGE .....	4
INSTALLATION DU LOGICIEL BOB 50 SQL .....	5

## INTRODUCTION

A partir de la version BOB 50 1.1 SQL, l'installation du serveur Sybase Advantage se fait directement à partir du CD de BOB. Vous ne recevrez donc plus le CD Advantage à installer en plus de la version de BOB.

Répertoires présents sur le CD BOB SQL livré

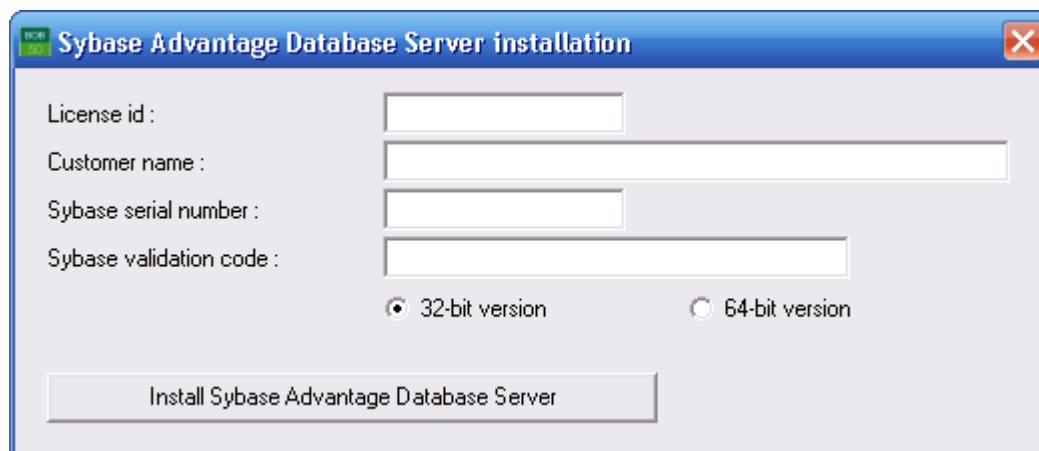


Un nouveau répertoire 'Sybase SQL' est disponible sur le CD et reprend, entre autres, l'exécutable SetupSybaseSQL.


- 💡 Etant donné qu'il n'est pas possible d'attribuer un chemin d'accès pour l'installation du serveur Sybase Advantage, il est très important de lancer l'installation du SetupSybaseSQL à partir du SERVEUR et non à partir d'une station de travail.

## INSTALLATION DU SERVEUR SYBASE ADVANTAGE

Sur le SERVEUR : Lancer le SetupSybaseSQL.exe



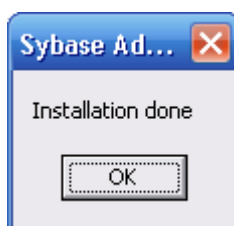
Les informations nécessaires pour compléter cet écran sont indiquées sur la feuille « Sybase » annexée aux codes licence de la version BOB SQL.

Cliquez ensuite sur le bouton 

💡 Attention de bien respecter la « casse »

💡 En fonction du type de serveur existant, vous devrez choisir entre la version 32-bit ou la version 64-bit

Lorsque le serveur Sybase Advantage est installé, vous recevez le message



💡 La suppression du serveur Sybase Advantage doit obligatoirement se faire à partir du point de menu 'Ajout/Suppression de programmes' dans le panneau de configuration.

## INSTALLATION DU LOGICIEL BOB 50 SQL

Procédez de la même manière qu'auparavant.

- 💡 N'oubliez pas que pour toute installation en réseau, les données ainsi que les 'Common' doivent obligatoirement se trouver sur le serveur.